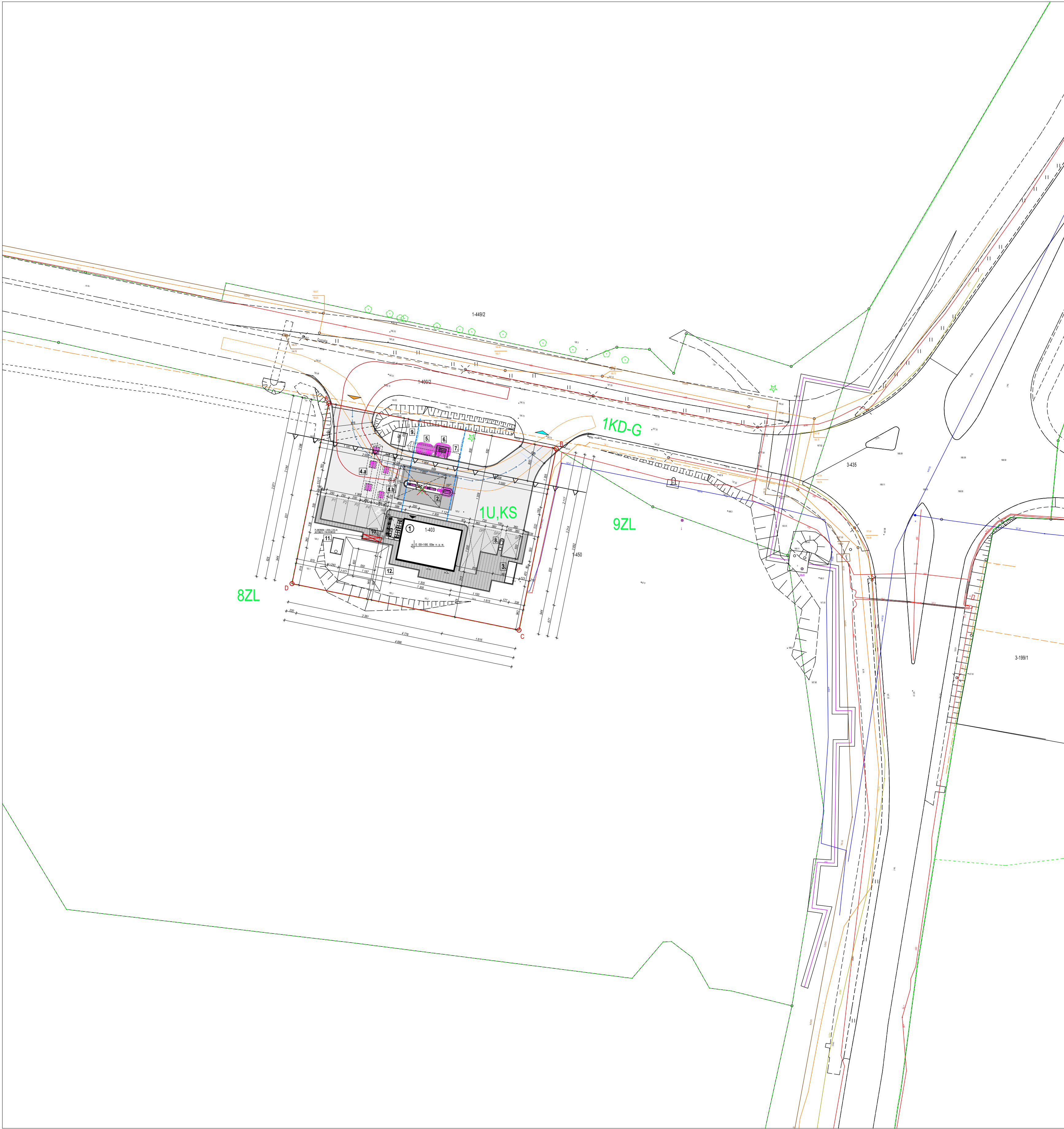
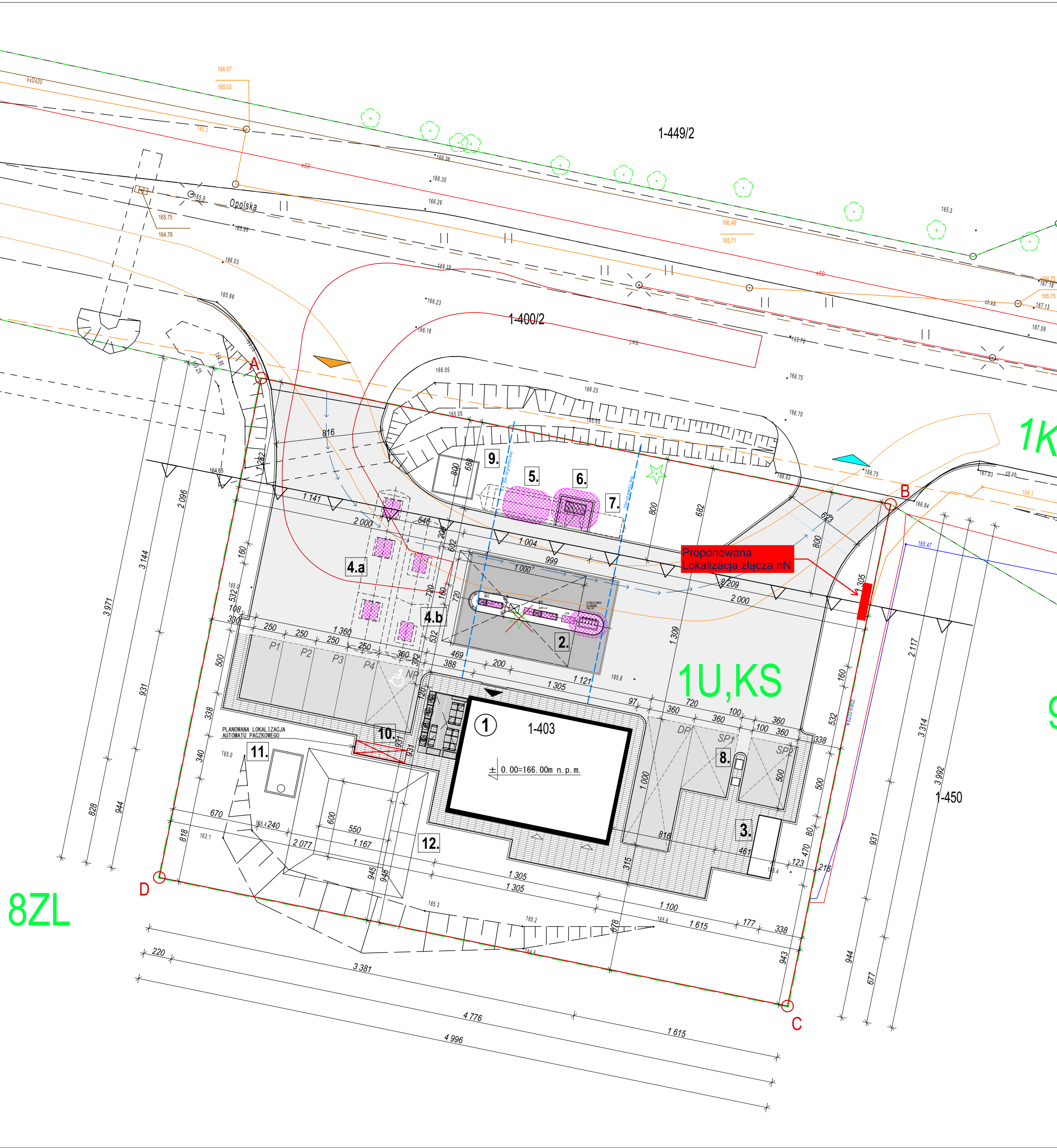


PROJEKT ZAGOSPODAROWANIA TERENU wraz z sąsiednimi działkami, skala 1:500



PROJEKT ZAGOSPODAROWANIA TERENU, skala 1:250



23.04.2024. akceptuję - Krzysztof Dołkowski

LEGENDA:

- linie rozgraniczające teren inwestycji, granice działki nr ewid. 403, obr. 0001 Poniatowa
- istniejący wjazd na przedmiotowy teren
- istniejący wjazd
- nieprzekraczalna linia zabudowy, według Miejscowego Planu Zagospodarowania Przystrojenia Uchwała nr LXXVIII/538/23 Rady Miejskiej z dnia 21 września 2023r. §7.1 p.1a
- linie rozgraniczające tereny o różnym przeznaczeniu lub różnych zasadach zagospodarowania; według Miejscowego Planu Zagospodarowania Przystrojenia Uchwała nr LXXVIII/538/23 Rady Miejskiej z dnia 21 września 2023r.
- tereny zabudowy usługowej oraz obsługi komunikacji samochodowej; według Miejscowego Planu Zagospodarowania Przystrojenia Uchwała nr LXXVIII/538/23 Rady Miejskiej z dnia 21 września 2023r.
- tereny dróg publicznych klasy głównej; według Miejscowego Planu Zagospodarowania Przystrojenia Uchwała nr LXXVIII/538/23 Rady Miejskiej z dnia 21 września 2023r.
- lasy - według Miejscowego Planu Zagospodarowania Przystrojenia Uchwała nr LXXVIII/538/23 Rady Miejskiej z dnia 21 września 2023r.

- PROJEKTOWANY PAVILON OBSŁUGI STACJI - STANDARD ORLEN 39
 - PROJEKTOWANA WIATANAD DYSTRYBUTORAMI
 - PROJEKTOWANA ALTANA ŚMIETNIKOWO-GOSPODARCZA
 - PROJEKTOWANY PODZIEMNY ZINTEGROWANY ZBIORNIK PALIW V= do 50m³ + komora AdBlue V=10m³
 - PROJEKTOWANY PODZIEMNY ZBIORNIK PALIW V= do 50m³
 - PROJEKTOWANY PODZIEMNY ZBIORNIK GAZU LPG V= do 20m³
 - PROJEKTOWANY AZUROWY KONTENER NA BUTLE Z GAZEM CIĘKŁYM O SUMARYCZNEJ MASIE CAŁKOWITEJ NIEPRZECZĄJĄCEJ 440kg
 - PROJEKTOWANY PODZIEMNY ZBIORNIK GAZU
 - PROJEKTOWANE STANOWISKO SERWISOWE - odkurzacz, kompresor
 - PROJEKTOWANY NOŚNIK INFORMACJI WIZUALNEJ - PYLON [tablica cen]
 - PLANOWANA LOKALIZACJA AUTOMATU PACZKOWEGO
 - PREFABRYKOWANY BETONOWY ZBIORNIK BEZODPŁYWOWY NA ŚCIEKI BYTOWE O POJ. 10m³ wym. 3,00 x 2,40 x 1,75[m]
 - PROJEKTOWANY ZBIORNIK ODPAROWUJĄCY NA WODY OPADOWE O POJ. 26 m3 wym. dna 5,5x6,0 m
- Główne wejście do budynku pawilonu usługowego stacji paliw
- Wejścia techniczne do budynku pawilonu usługowego stacji paliw

- projektowane utwardzenie terenu - drogi dojazdowe, miejsca postojowe - kostka brukowa
- projektowane utwardzenie terenu - nawierzchnia szczelna, betonowa
- projektowane utwardzenie terenu - chodniki - kostka brukowa
- projektowane utwardzenie terenu - ogródek letni dla klientów - kostka brukowa
- krawężnik obroniony
- strefa zagrożenia wybuchem

- 4 STANOWISKA POSTOJOWE klientów stacji paliw - 1P-4P o wymiarach 5,0 x 2,5m
- 1 STANOWISKO POSTOJOWE klientów stacji paliw dostosowane dla osób niepełnosprawnych - NP o wymiarach 5,0 x 3,6m
- 2 STANOWISKA SERWISOWE - SP 5,0 x 3,6m - odkurzacz/kompresor
- 1 STANOWISKO POSTOJOWE dostaw 1PD 10,0 x 3,6m

PROJEKT ZAGOSPODAROWANIA TERENU

skala 1:500, 1:250

dla inwestycji o nazwie:

Budowa stacji paliw płynnych i gazowych

Adres inwestycji
obręb ewidencyjny: 0001 Poniatowa
jednostka ewidencyjna: 061206_4.0001.403
działka nr ewid. 403
w Poniatowej, ul.Opolska 3

Inwestor
ORLEN S.A.
ul. Chemików 7
09-411 Płock

Mapa zgodna z oryginałem mapy do celów projektowych.
mgr inż. arch. Sławomir Koci
nr uprawnień: A-131/90

Zamierzenie budowlane
Budowa stacji paliw płynnych i gazowych ORLEN wraz z infrastrukturą techniczną
na działce nr ewid. 403 obr. 0001 Poniatowa, przy ul. Opolskiej 3 w Poniatowej

Adres inwestycji
działka nr ewid. 403, obr. 0001 Poniatowa
w Poniatowej, ul. Opolska 3
Inwestor
ORLEN S.A.
09-411 Płock, ul. Chemików 7

Projektant	Nr uprawnień	Podpis
Sprawdzający	Nr uprawnień	Podpis
Projektant	Nr uprawnień	Podpis
Sprawdzający	Nr uprawnień	Podpis
Projektant	Nr uprawnień	Podpis
Sprawdzający	Nr uprawnień	Podpis

Tytuł rysunku

Skala 1:500; 1:250

Rys. nr: